

2021 年 8 月 27 日

報道関係各位

株式会社ナウキャスト
株式会社ジェーシービー

国内消費指数「JCB 消費 NOW」、データアナリストによる消費動向レポートを提供開始

～経済動向分析や市場動向分析に有用なレポートを、いつでもダウンロード可能に～

株式会社 Finatext ホールディングス(本社:東京都千代田区、代表取締役 CEO:林 良太)の子会社で、ビッグデータ解析事業を行う株式会社ナウキャスト(本社:東京都千代田区、代表取締役 CEO:辻中 仁士、以下 ナウキャスト)と、株式会社ジェーシービー(本社:東京都港区、代表取締役会長兼執行役員社長:浜川 一郎、以下:JCB)は、「JCB 消費 NOW(※)」にて、最新の消費動向を分析した「マクロレポート」の提供を開始しました。

※プライバシーを保護した形で加工した JCB カードの取引データを活用し、現金も含むすべての消費動向を捉えた国内消費指数。

■「JCB 消費 NOW」が提供するマクロレポートについて

ナウキャストのデータアナリストが最新の消費動向データを以下 3 つの視点から分析したもので、機関投資家や事業会社による経済動向や市場動向の分析にご活用いただけます。

- ・ キーハイライト:各業種の直近の消費動向を端的に分析
- ・ セクターハイライト:総合指数および業種別指数ごとに時系列での消費動向を分析
- ・ ディープインサイト:特に注目すべき動向を年代や地域などの属性観点も加えて分析

- 発行日 : 半月に 1 度の「JCB 消費 NOW」の配信日の 2～3 営業日後をめどに発行
- 利用方法 : 「JCB 消費 NOW」をご契約のお客様は、サービスにログイン後、メニューの「レポートを見る」からいつでも閲覧・ダウンロード可能
- 利用料金 : マクロレポートの利用料金は「JCB 消費 NOW」の利用料金(月額 5 万円～)に含まれます。「JCB 消費 NOW」の料金プランについてはお問い合わせください。

<「JCB 消費 NOW」ログイン後イメージ>



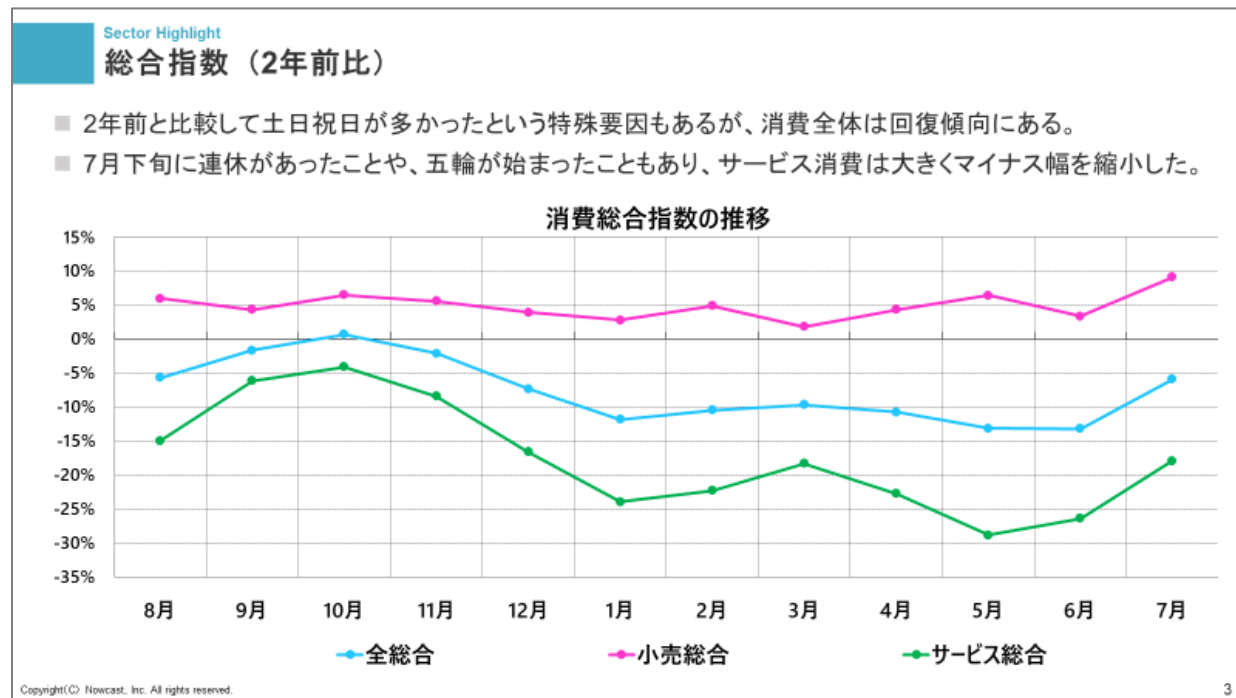
キーハイライト

Key Highlight			土日祝日数の比較			
セクター	指標	成長率の動向	月	2021年	2019年	vs 2019
旅行	2年前比	回復	1月	12日	10日	+2
宿泊	2年前比	回復	2月	10日	9日	+1
外食	2年前比	回復	3月	8日	11日	-3
娯楽	2年前比	回復	4月	9日	10日	-1
機械器具小売業	2年前比	回復	5月	13日	12日	+1
家具	2年前比	回復	6月	8日	10日	-2
織物・衣服・身の回り品 小売業	2年前比	回復	7月	11日	9日	+2
EC	2年前比	減速				
コンテンツ配信	2年前比	回復				

成長率の動向

※6月から7月にかけての直近1ヶ月における成長率の増減について記載。

セクターハイライト

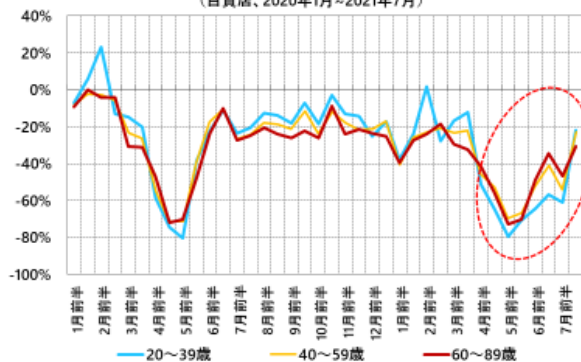


Deep Insight
百貨店

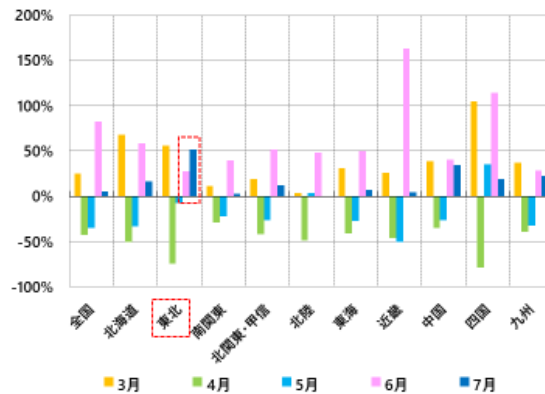
- ワクチン接種を背景とする高齢者の消費回復が顕著に表れているのが、主要顧客層が高齢者である百貨店。
- 7月後半で若年層の百貨店における消費の回復が目立っている。
- 累計感染者数が全国的に見て少ない東北地方は直近の2か月で百貨店における消費が強い。

年齢別にみたベースラインとの乖離

(百貨店、2020年1月～2021年7月)



地域別消費指数 (百貨店、前月比、2021年)

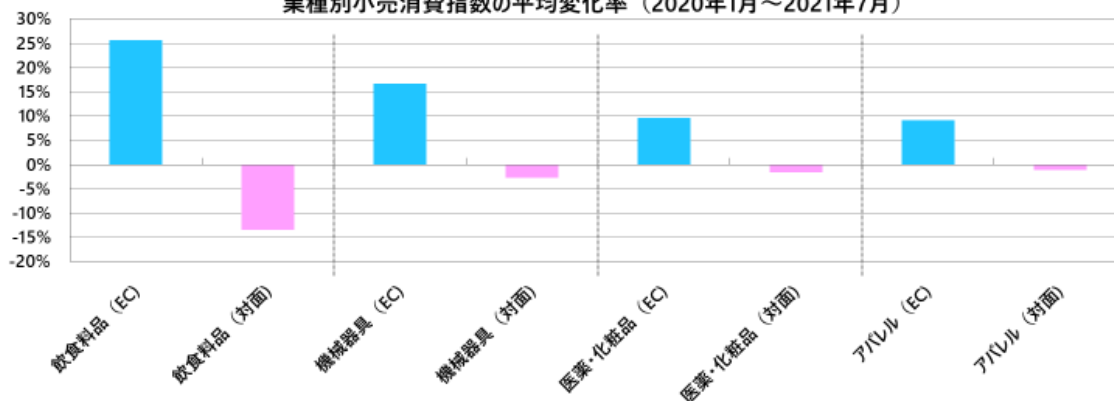


5

Deep Insight
EC

- 小売は各業態で対面からECへ消費の場が移行したように見える。特にコロナ禍では飲料食品は店舗に赴いて買うことが極端に減っている。
- 消費の場がECへとシフトしているこの流れに対応できたかどうかコロナ禍における各企業の業績にも大きく反映されている。

業種別小売消費指数の平均変化率 (2020年1月～2021年7月)



Copyright(C) Nowcast, Inc. All rights reserved.

18

■「JCB 消費 NOW」1 か月間無料トライアルについて

「JCB 消費 NOW」のトライアル会員に登録すると、マクロレポートを含む「JCB 消費 NOW」のすべての機能を1か月間無料でご利用いただけます。以下のページからご登録ください。

「JCB 消費 NOW」会員登録ページ

<https://www.jcbconsumptionnow.com/member/register>

(以下、参考)

■「JCB 消費 NOW」について



「JCB 消費 NOW」は、プライバシーを保護した形で加工した JCB カードの取引データを活用して、“現金も含めた国内消費全体の実勢”を捉える消費指数を提供するサービスです。財やサービスの消費動向を示す総合消費指数や総合消費をマクロ・ミクロに分類した業種別消費指数など合計 49 種の指数を提供しています。性別・地域・年代といった属性別のデータも備えており、多面的に消費動向を分析することが可能です。また、データを集計して約 2 週間で配信するため政府等が公表する既存の消費統計と比べて速報性が大幅に向上しています。現在、国や地方行政機関をはじめ、企業のマーケティング部門、証券会社・投資銀行等の金融機関、経営コンサルティング会社、報道機関等、多岐にわたるお客様に、経済を捉える指標としてご活用いただいております。

●「JCB 消費 NOW」1 か月間無料トライアルはこちら

<https://www.jcbconsumptionnow.com/member/register>

お問い合わせ先:「JCB 消費 NOW」サービス担当 TEL:03-6272-5550

●ご参考:官公庁による「JCB 消費 NOW」活用事例

- ・経済産業省「産業構造成長戦略部会」基礎資料(2020 年 5 月 1 日)
- ・首相官邸「未来投資会議資料」(2020 年 5 月 14 日)
- ・内閣府「マンスリー・トピックス」(2020 年 10 月 23 日)
- ・内閣府「経済財政諮問会議」第2回会議資料「経済再生に向けて ～緊急事態宣言後を見据えた取組の強化～(参考資料)」(2021 年 2 月 24 日)
- ・内閣府「月例経済報告等に関する関係閣僚会議資料(2021 年 4 月 22 日)
- ・日本銀行「経済・物価情勢の展望」(2021 年 4 月 28 日)
- ・内閣府「地域経済動向」(2021 年 6 月 4 日)

※個人情報保護法および関連法を順守し、クレジットカードのデータは JCB にて特定の個人を識別できない・元の情報に復元できない状態に匿名加工処理を行い、ナウキャストが消費指数(統計)を作成することで、JCB カード会員皆様の個人情報・プライバシーを保護しています。

※「JCB 消費 NOW」は、クレジットカードの取引等のデータから、現金支出を含めた国内の個人消費全体を分析するため、外れ値処理や新規入会者のバイアス除去、クレジットカードの支払いが多くなりがちな業種の補正処理などの統計化処理を行っています。

■「JCB 消費 NOW」で提供している業種別指数一覧

	マクロ分類	指数	ミクロ分類	指数
小売（財）	各種商品小売業	○	スーパー 百貨店 その他(ショッピングセンター、駅ビル等)	○ ○ -
	飲食料品小売業	○	コンビニエンスストア 酒屋 その他(弁当屋、果物屋、健康食品等)	○ ○ -
	医薬品・化粧品小売業	○	医薬品 その他(化粧品、調剤薬局等)	○ -
	繊維物・衣服・身の回り品小売業	○	紳士用品、婦人用品、子供服等等	-
	自動車小売業	○	ディーラー	-
	機械器具小売業	○	家電 その他(空調機器、照明等)	- -
	燃料小売業	○	ガソリンスタンド、燃料品等	-
	その他小売業	○	スポーツ用品 家具 貴金属 その他(書籍、インテリア等)	○ ○ ○ -
	EC	○	EC-各種商品小売業(小売業自社通販、ネットスーパー/楽天、Amazon、メルカリ等のECモール等) EC-繊維物・衣服・身の回り品小売業(ZOZO TOWNやファッションブランドの自社通販) EC-飲食料品小売業(カキヤス等) EC-機械器具小売業(ヨドバシ、ビックカメラ通販等) EC-医薬品・化粧品小売業(ドラッグストア通販、アットコスメ通販等) EC-その他小売業(家具小売りなどの専門EC)	○ ○ ○ ○ ○ ○
	-	-	ディスカウントショップ カー用品	○ ○
サービス	外食	○	喫茶店・カフェ 居酒屋 ファミレス その他(ファストフード、料亭等)	○ ○ ○ -
	交通	○	航空旅客 鉄道旅客 その他(タクシー、バス等)	○ ○ -
	娯楽	○	ゴルフ場 映画館 遊園地 その他(ボウリング場、スキー場等)	○ ○ ○ -
	宿泊	○	ビジネスホテル ホテル その他(旅館、ペンション等)	○ ○ -
	電気・ガス・熱供給・水道業	○	電気料金、水道料金等	-
	旅行	○	国内旅行、海外旅行等	-
	医療	○	総合病院、人間ドック等	-
	通信(ISP業、移動通信業)	○	携帯通話料、ケーブルTV利用料等	-
	コンテンツ配信	○	デジタルコンテンツ等	-
	-	-	デジタルマネー	○

以上